



FRABOSA SOPRANA

possiede il fascino della più genuina ospitalità e degli antichi sapori della tradizione, uniti a un'offerta di servizi moderna ed efficiente.

In Inverno mette a disposizione gli oltre 130 Km. di piste del comprensorio Mondolè Sky, di cui fanno anche parte Prato Nevoso e Artesina, e a cui si è collegata con la nuovissima seggiovia Malanotte - Prel.

Un insieme di piste per ogni tipo di sciatore: discesista estremo, snowboarder, o amante dello sci da fondo. A disposizione dei principanti c'è anche una rinomata scuola di sci.

In Estate offre la possibilità di splendide passeggiate, in grado di soddisfare le esigenze di ogni tipo di escursionista (dai percorsi di tutto riposo a quelli per camminatori esperti), e di gite estremamente interessanti nella val Corsaglia: come la "grotta di Bossea", con i suoi oltre 2 Km. di scenari fantastici, o la località "Fontane", piccola isola di origini e tradizioni occitane.

Tutto l'anno tiene buona compagnia la tipica gastronomia locale, di origini povere, ma dai sapori genuini e ricchi delle infinite variazioni di gusto dei prodotti della zona: dagli antipasti fino ai dolci, per una riscoperta di ricette tramandate oralmente nel corso delle generazioni.



PROPRIETÀ
FRABOSA NUOVA srl

PROMOTORE



PIAZZA ELLERO, 9 - 12084 MONDOVÌ

0174 430 81

www.rinaldomuratore.it
mondovi@rinaldomuratore.it

CUNEO

ALBA

ALASSIO

GRUPPO
RINALDO MURATORE
SERVIZI IMMOBILIARI



FRABOSA SOPRANA

PLANIMETRIA LOTTO **E**

PIANO TERRENO

POSTI AUTO COPERTTI PRIVATI

PIANO SEMINTERRATO





CARATTERISTICHE COSTRUTTIVE

Il progetto è attento all'integrazione tipologica ed architettonica dell'edificio nel contesto locale attraverso:

L'uso di materiali tipici della zona, anche se utilizzati con soluzioni tecnologiche e architettoniche innovative.

È previsto, perciò, l'uso di materiali quali il legno (per le strutture orizzontali e quelle di copertura), la pietra di cava (per il rivestimento delle strutture verticali) e l'intonaco grezzo o il legno per la finitura delle pareti.

I riferimenti alla tradizione costruttiva locale diffusa nelle vicine borgate con la tipologia a "tetto racchiuso", così chiamata per i caratteristici frontespizi salienti in pietra, che un tempo contenevano il manto di copertura in paglia di segale.

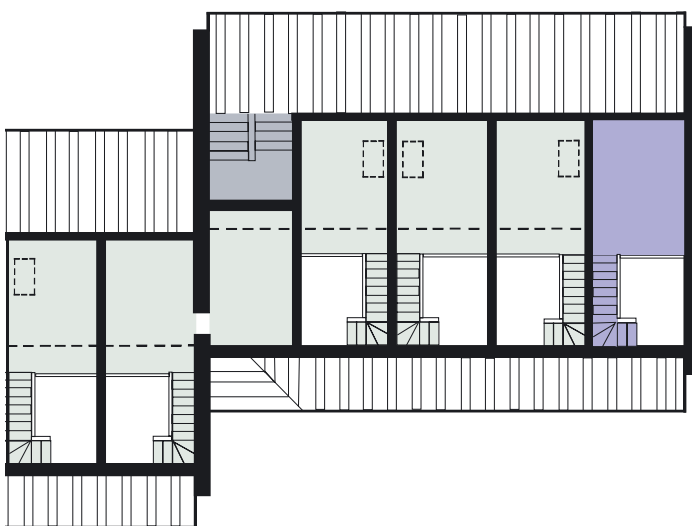
Rispetto dello schema aggregativo del complesso, anch'esso ispirato ai modelli delle borgate locali, prevalentemente "a schiera".

Il necessario adeguamento tecnologico è pertanto sempre orientato alla ricerca di soluzioni compatibili con questi principi ispiratori, e si accompagna a scelte costruttive e materiali comunque sempre di alto livello.

PIANO PRIMO



PIANO SOTTOTETTO



BILOCALE PIANO TERRA

Ingresso - Soggiorno
 Angolo cottura
 Camera - Bagno
 Terrazzo
 GIARDINO DI PROPRIETÀ
 PIANO SEMINTERRATO
 Cantina / Tavernetta
 Box auto

BILOCALE PIANO PRIMO

Ingresso - Soggiorno
 Angolo cottura
 Bagno - Balcone
 PIANO SOTTOTETTO
 Camera soppalcata
 PIANO SEMINTERRATO
 Cantina
 POSTO AUTO COPERTO PRIVATO